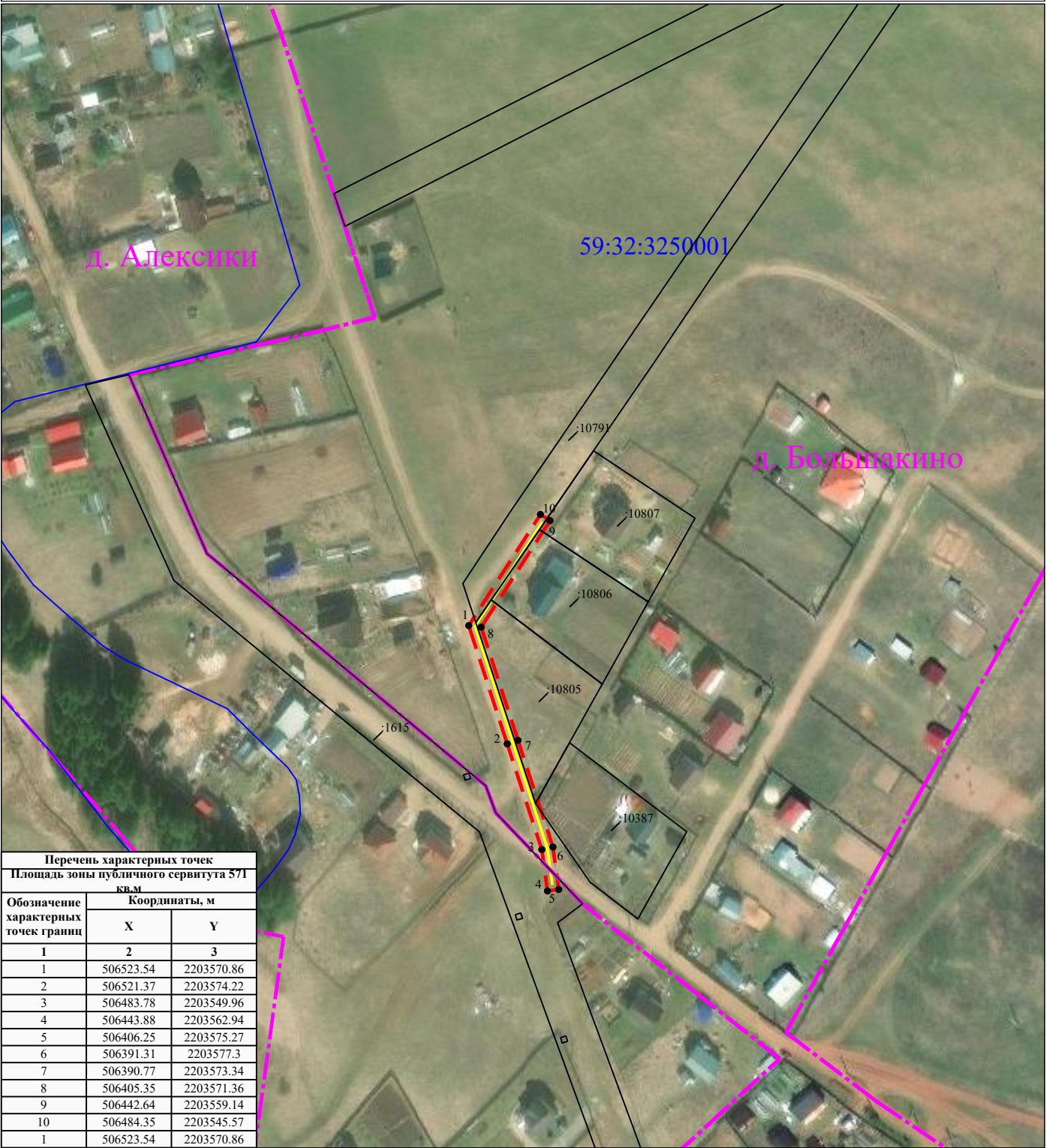


Схема расположения границ публичного сервитута для эксплуатации объекта ВЛ-0,4 кВ ф.1 (сущ.оп.№24-24/4) от ТП-47273



Масштаб 1:2000

УСЛОВНЫЕ ОБОЗНАЧЕНИЯ

- границы устанавливаемого публичного сервитута
- ось линии, контур объекта
- границы муниципального образования, населенных пунктов
- границы кадастрового квартала
- границы земельных участков, попадающих в зону публичного сервитута

- 1 - обозначение характерной точки границы устанавливаемого публичного сервитута
- :123 - кадастровый номер земельного участка
- 59:32:0000000 - кадастровый номер квартала
- г. Пермь - наименование муниципального образования, населенного пункта

Схема расположения границ публичного сервитута

для размещения объекта
Наименование объекта

Перечень характерных точек		
Площадь зоны публичного сервитута 571 кв.м		
Обозначение характерных точек границ	Координаты, м	
	X	Y
1	2	3
1	506523.54	2203570.86
2	506521.37	2203574.22
3	506483.78	2203549.96
4	506443.88	2203562.94
5	506406.25	2203575.27
6	506391.31	2203577.3
7	506390.77	2203573.34
8	506405.35	2203571.36
9	506442.64	2203559.14
10	506484.35	2203545.57
1	506523.54	2203570.86

